



Gruppo Trekking Namastè di Montemignaio Sezione C.A.I. di Firenze

Escursione

“anello Secchieta-Vallombrosa-Saltino-Poggio delle Ghirlande-La Macinaia-Secchieta”

domenica 17 ottobre

ritrovo e punto di partenza: Montemignaio di fronte bar Rosario ore 8.30

località Secchieta (presso Rifugio Giuntini) ore 9.15

Percorso ad anello: Secchieta (parcheggio presso il ristorante Giuntini) (alt. m.1420) – sentiero 9 – il Paradisino (alt. m. 1032) – sentiero 9 – Vallombrosa (alt. m. 958) – Saltino (alt. m. 970) – sent. 13 – Bocca di Lupo (alt. m.1119) – sent. 13 – prati di Poggio delle Ghirlande (alt. m. 1244) – Monte Cocuruzzo (alt. m. 1326) – sent.13 case Le Macinaie (alt. m. 1320) – Secchieta (alt. m. 1420)

lunghezza circa 11 km, durata circa 4 ore (escluse le soste) dislivello complessivo in salita circa 500m.



descrizione

Facile e molto interessante escursione su sentieri e su strade forestali. Si svolge all'interno della riserva di Vallombrosa con ampi panorami sul Valdarno.

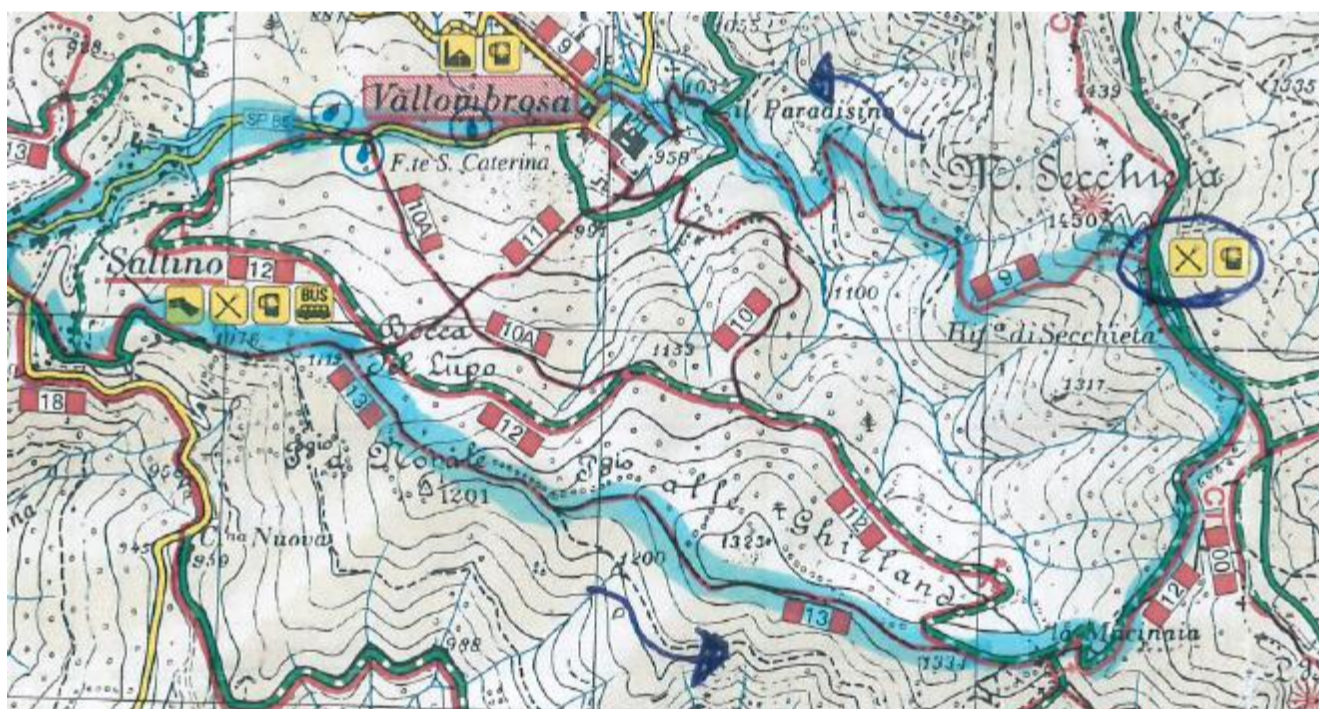
Notevoli le emergenze sia ambientali sia artistiche.

In particolare si incontrano “l'antico convento del Paradisino”, “l'Abbazia di Vallombrosa” risalente all'anno 1000, il paese del Saltino con i suoi grandi alberghi in stile liberty che ebbe rinomanza internazionale nei primi anni del '900. Da segnalare la bellissima faggeta che accompagna tutto il percorso, i grandi prati di Vallombrosa e quelli splendidi di Poggio alle Ghirlande. La panoramica cima del poco conosciuto Monte Cocuruzzo da dove si dice sia non difficile al tramonto avvistare il luccichio del mar Tirreno.

L'andata si svolge sul sentiero 9 che scende abbastanza ripidamente fra alberi secolari da Secchieta al Paradisino da qui su un'antica scalinata lungo la quale si trovano alcune antiche Cappelle si giunge ad una cascatella e poi all'Abbazia di Vallombrosa.

Dall'Abbazia su largo stradello che fiancheggia i prati di Vallombrosa si giunge al paese del Saltino dove si imbecca il sentiero 13 che ci porta all'antico e nobile casolare di Bocca di

Lupo e da qui dopo un tratto breve ma molto ripido di salita si giunge agli ampissimi e panoramici prati di Poggio alle Ghirlande da dove si può salire alla cima di monte Cocuruzzo. Proseguendo su sentiero in faggeta si giunge alla caratteristica costruzione della Macinaia e quindi su stradello in salita un po' monotono si arriva in Secchieta.



difficoltà E

criticità: non si evidenziano particolari difficoltà se non una salita breve ma accentuata da affrontare nel percorso di ritorno, discesa iniziale abbastanza ripida e un po' scivolosa in caso di terreno bagnato..

Equipaggiamento: abbigliamento e scarpe adatto all'ambiente montano.

Quota di adesione: soci CAI gratuito; non soci CAI € 12,00 (per copertura assicurativa)

Informazioni ed iscrizioni (da effettuarsi entro il GIOVEDÌ antecedente alla data dell'escursione) telefonando a Carla Mecocci 3389135904

Per informazioni specifiche, contattare i capi-gita: Enrico Pezza. 3357031996, Carla Mecocci 3389135904

Gli Accompagnatori si riservano di modificare o annullare l'escursione, nel caso di situazioni di rischio per la sicurezza dei partecipanti o per altri motivi.

All'atto della iscrizione il partecipante dichiara implicitamente di avere letto e di accettare integralmente il **REGOLAMENTO GITE SOCIALI** Ver. 0503201 della sezione CAI di Firenze consultabile all'indirizzo: www.caifirenze.it, di avere preso visione delle informazioni contenute nella presente locandina e quindi di aver valutato la propria preparazione fisica idonea e di essere dotato dell'attrezzatura adeguata per affrontare l'itinerario proposto.

PREVENZIONE PER CONTAGIO DA COVID 19

DURANTE L'ESCURSIONE SARANNO DA RISPETTARE LE NORME DI COMPORTAMENTO CHE SARANNO INDICATE DAL CAPO GITA IN PARTICOLARE E' OBBLIGATORIO CHE I PARTECIPANTI SIANO IN POSSESSO DI GREENPASS.

Il gruppo sarà composto da un massimo di 20 partecipanti + 2 accompagnatori.